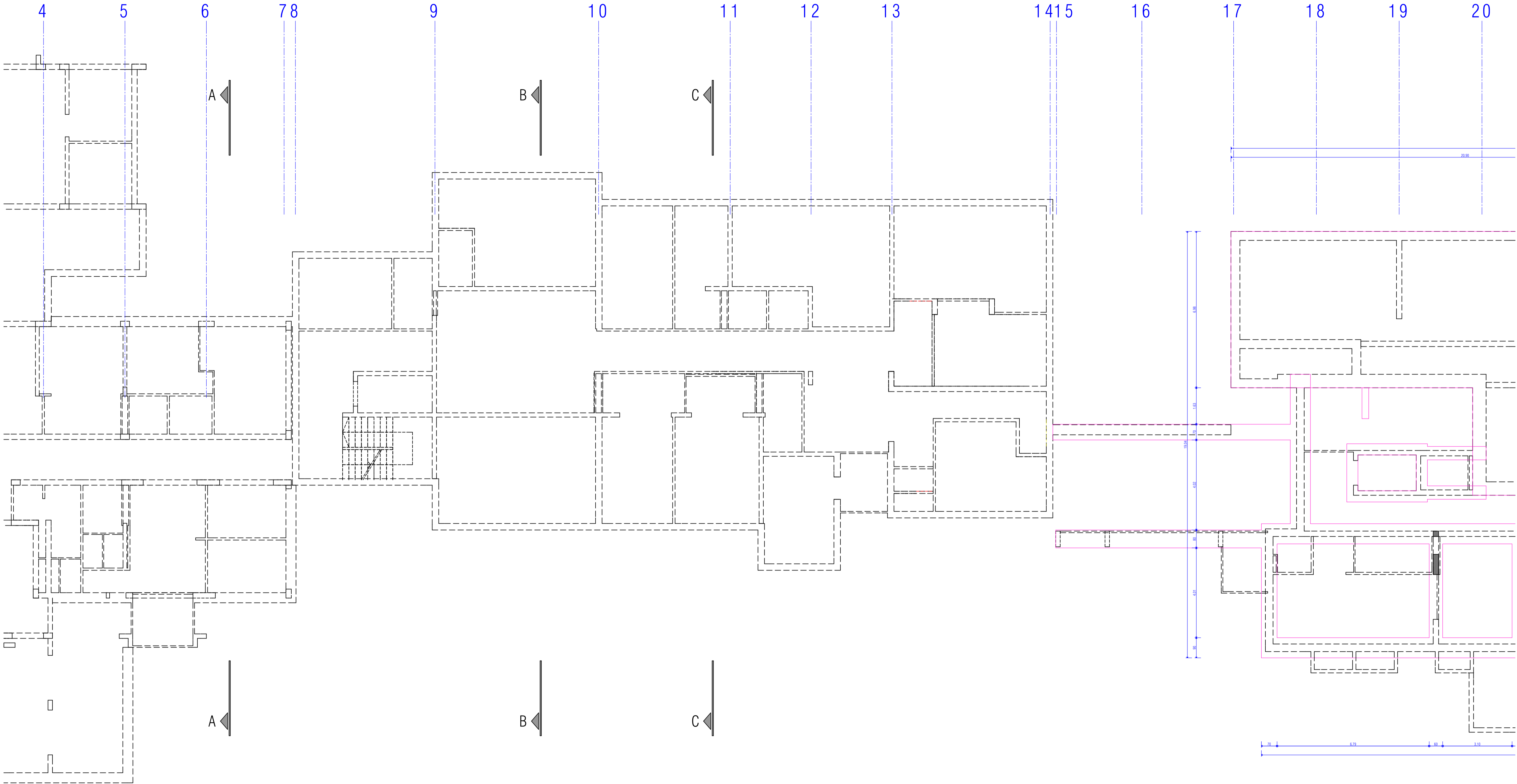


VSE MERE JE ZARADI POSEGA V OBSTOJEČO STAVBO POTREBNO KONTROLIRATI NA MESTU SAMEM !



- EFE zidak24 + Tl
- EFE zidak24
- EFE zidak17
- opeka 20
- opeka 10
- opeka 6
- zasteklitev 7
- betonski votlak 20

+ 12,18	GSA	PALIAT. + OAZA		
+ 8,68	GSA	GSB	GSC	3. NADSTROPJE
+ 5,88	GSA	GSB	GSC	2. NADSTROPJE
+ 3,80	GSA	GSB	GSC	1. NADSTROPJE
+ -0,00	KUH	JED	GSB	GSC
-2,80			GSC	PRITLIČJE
-6,30				PODPRITLIČJE
				KLET

- NADVIŠANO
- PODSTREŠJE
- OBSTOJEČE

OBLIKUJEMO PROSTOR MOHORIC ARHITEKTI

OBJEKT:	REKONSTRUKCIJA DVO VELENJE - 1.faza
INVESTITOR:	DOM ZA VARSTVO ODRASLIH VELENJE
	KIDRIČEVA 23, VELENJE
DEL PROJEKTA:	ARHITEKTURA - obstoječe stanje
FAZA:	PGD
VSEBINA RISBE:	TLORIS TEMELJEV --- obstoječe
ŠTEVILKA NAČRTA:	141216-75
ŠTEVILKA PROJEKTA:	141216-75
ODG.VODJA PROJEKTA:	RADIOVOJ MOHORIČ, mag.inž.arh.
ODG.PROJEKTANT:	RADIOVOJ MOHORIČ, mag.inž.arh.
DATUM: MERILO:	MAJ 2017 1:100
LIST ŠTEVILKA:	A - 1 / 12

42